



Artículo 20: Además de lo señalado en el artículo 14, la Comisión de Derechos Humanos del Distrito Federal, al inicio de cada año, deberá mantener actualizada, de forma impresa para consulta directa y en los respectivos sitios de Internet, de acuerdo con sus funciones, según corresponda, la información respecto de los temas, documentos y políticas que a continuación se detallan:

Fracción III: Estadísticas sobre las denuncias presentadas que permitan identificar el género de la víctima, su ubicación geográfica, edad y el tipo de delito, cuidando en todo momento no revelar información de acceso restringido;

Periodo: enero a noviembre de 2013

ESQUEMA:

1. Quejas registradas.	2
2. Calificación de las quejas.	2
3. Condición de las usuarias, usuarios y colectivos en las quejas registradas.....	4
4. Condición de las usuarias, usuarios y colectivos en las quejas presuntamente violatorias.....	4
5. Lugar de los hechos en las quejas presuntamente violatorias.	5
6. Condición de las personas en las quejas registradas por edad.....	6
7. Condición de las personas en las quejas presuntamente violatorias por edad.....	7
8. Derechos humanos presuntamente vulnerados.	8
9. Principales autoridades señaladas como presuntas responsables de violaciones a derechos humanos.....	11



Artículo 20: Además de lo señalado en el artículo 14, la Comisión de Derechos Humanos del Distrito Federal, al inicio de cada año, deberá mantener actualizada, de forma impresa para consulta directa y en los respectivos sitios de Internet, de acuerdo con sus funciones, según corresponda, la información respecto de los temas, documentos y políticas que a continuación se detallan:

Fracción III: Estadísticas sobre las denuncias presentadas que permitan identificar el género de la víctima, su ubicación geográfica, edad y el tipo de delito, cuidando en todo momento no revelar información de acceso restringido;

Periodo: enero a noviembre de 2013

1. Quejas registradas.

Quejas Registradas	
Periodo	Total de quejas
Enero – noviembre 2013	8,088

Elaborado por Subdirección de Estadística-CIADH, Fuente: Sistema Integral de Gestión de Información (SIGESI) base de respaldo enero-noviembre 2013
La CDHDF se encuentra en proceso de elaboración de su informe anual de actividades por lo que la información se encuentra procesada hasta el mes de noviembre de 2013

2. Calificación de las quejas.

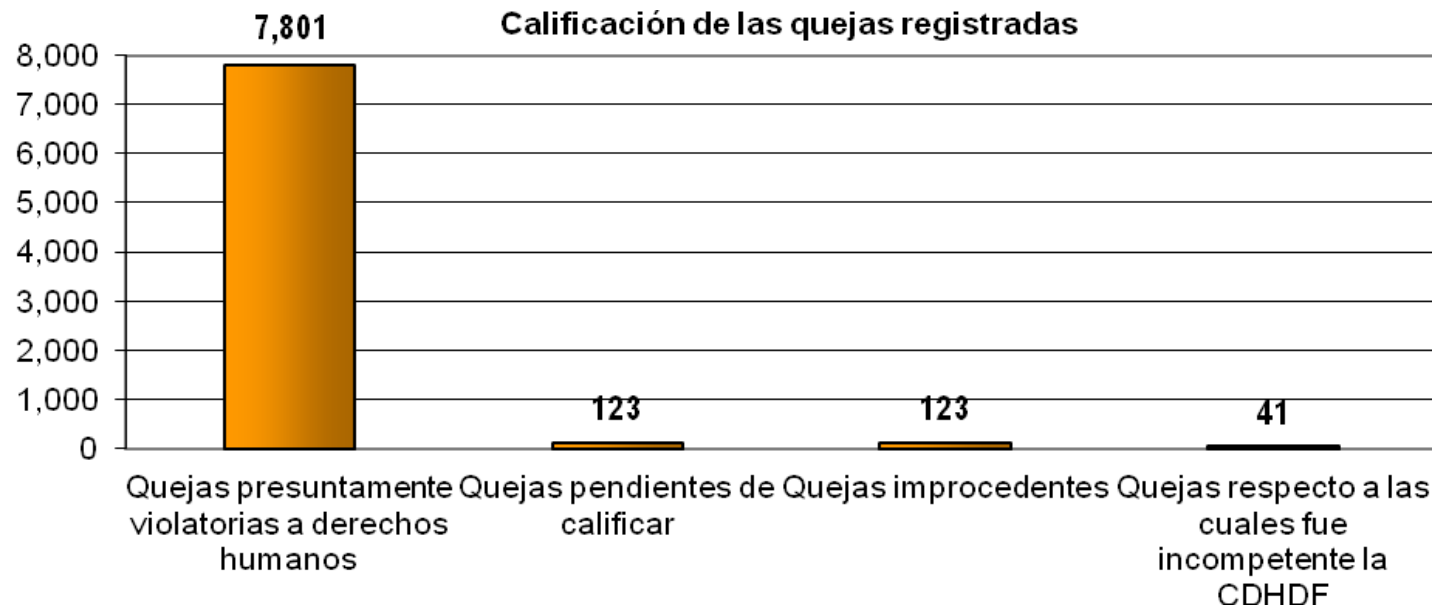
Calificación	Quejas registradas	
	Total	%
Quejas presuntamente violatorias a derechos humanos	7,801	96.5
Quejas pendientes de calificar	123	1.5
Quejas improcedentes	123	1.5
Quejas respecto a las cuales fue incompetente la CDHDF	41	0.5
Total	8,088	100.0

Elaborado por Subdirección de Estadística-CIADH, Fuente: Sistema Integral de Gestión de Información (SIGESI) base de respaldo enero-noviembre 2013
La CDHDF se encuentra en proceso de elaboración de su informe anual de actividades por lo que la información se encuentra procesada hasta el mes de noviembre de 2013

Artículo 20: Además de lo señalado en el artículo 14, la Comisión de Derechos Humanos del Distrito Federal, al inicio de cada año, deberá mantener actualizada, de forma impresa para consulta directa y en los respectivos sitios de Internet, de acuerdo con sus funciones, según corresponda, la información respecto de los temas, documentos y políticas que a continuación se detallan:

Fracción III: Estadísticas sobre las denuncias presentadas que permitan identificar el género de la víctima, su ubicación geográfica, edad y el tipo de delito, cuidando en todo momento no revelar información de acceso restringido;

Periodo: enero a noviembre de 2013



Elaborado por Subdirección de Estadística-CIADH, Fuente: Sistema Integral de Gestión de Información (SIIGESI) base de respaldo enero-noviembre 2013
 La CDHDF se encuentra en proceso de elaboración de su informe anual de actividades por lo que la información se encuentra procesada hasta el mes de noviembre de 2013

Artículo 20: Además de lo señalado en el artículo 14, la Comisión de Derechos Humanos del Distrito Federal, al inicio de cada año, deberá mantener actualizada, de forma impresa para consulta directa y en los respectivos sitios de Internet, de acuerdo con sus funciones, según corresponda, la información respecto de los temas, documentos y políticas que a continuación se detallan:

Fracción III: Estadísticas sobre las denuncias presentadas que permitan identificar el género de la víctima, su ubicación geográfica, edad y el tipo de delito, cuidando en todo momento no revelar información de acceso restringido;

Periodo: enero a noviembre de 2013

3. Condición de las usuarias, usuarios y colectivos en las quejas registradas

Condición de las usuarias, usuarios y grupos	Total de usuarios y grupos		% Por sexo, de acuerdo con la condición del usuario			
	Total	%	%H	%M	Investigaciones de Oficio	Grupos
Peticionario	2,775	19.2	25.0	68.7	6.3	0.0
Peticionario / Agraviado	5,313	36.8	54.4	45.6	0.0	0.0
Personas Agraviadas	5,692	39.4	69.3	30.7	0.0	0.0
Grupos Agraviados	674	4.7	0.0	0.0	0.0	100.0
Total	14,454	100.0	52.1	42.0	1.2	4.7

Elaborado por Subdirección de Estadística-CIADH, Fuente: Sistema Integral de Gestión de Información (SIIGESI) base de respaldo enero-noviembre 2013
La CDHDF se encuentra en proceso de elaboración de su informe anual de actividades por lo que la información se encuentra procesada hasta el mes de noviembre de 2013

4. Condición de las usuarias, usuarios y colectivos en las quejas presuntamente violatorias.

Condición de las usuarias, usuarios y grupos	Total de usuarios y grupos		% Por sexo, de acuerdo con la condición del usuario			
	Total	%	%H	%M	Investigaciones de Oficio	Grupos
Peticionario	2,737	19.6	24.9	68.9	6.2	0.0
Peticionario / Agraviado	5,064	36.2	54.1	45.9	0.0	0.0
Personas Agraviadas	5,532	39.6	69.8	30.2	0.0	0.0
Grupos Agraviados	637	4.6	0.0	0.0	0.0	100.0
Total	13,970	100.0	52.1	42.1	1.2	4.6

Elaborado por Subdirección de Estadística-CIADH, Fuente: Sistema Integral de Gestión de Información (SIIGESI) base de respaldo enero-noviembre 2013
La CDHDF se encuentra en proceso de elaboración de su informe anual de actividades por lo que la información se encuentra procesada hasta el mes de noviembre de 2013

Artículo 20: Además de lo señalado en el artículo 14, la Comisión de Derechos Humanos del Distrito Federal, al inicio de cada año, deberá mantener actualizada, de forma impresa para consulta directa y en los respectivos sitios de Internet, de acuerdo con sus funciones, según corresponda, la información respecto de los temas, documentos y políticas que a continuación se detallan:

Fracción III: Estadísticas sobre las denuncias presentadas que permitan identificar el género de la víctima, su ubicación geográfica, edad y el tipo de delito, cuidando en todo momento no revelar información de acceso restringido;

Periodo: enero a noviembre de 2013

5. Lugar de los hechos en las quejas presuntamente violatorias.

Demarcación territorial	Quejas presuntamente violatorias	
	Total	%
Iztapalapa	1,982	25.4
Cuauhtémoc	1,722	22.1
Gustavo A. Madero	1,103	14.1
Xochimilco	825	10.6
Benito Juárez	370	4.7
Coyoacán	284	3.6
Venustiano Carranza	246	3.2
Tlalpan	225	2.9
Iztacalco	205	2.6
Miguel Hidalgo	204	2.6
Álvaro Obregón	198	2.5
Azcapotzalco	161	2.1
La Magdalena Contreras	112	1.4
Tláhuac	92	1.2
Cuajimalpa de Morelos	37	0.5
Milpa Alta	31	0.4
Otra demarcación distinta al DF*	4	0.1
Total general	7,801	100.0

*Se refiere a demarcaciones que no se encuentran dentro del Distrito Federal, pero que los agravios fueron cometidos por autoridades del Gobierno del DF.

Elaborado por Subdirección de Estadística-CIADH, Fuente: Sistema Integral de Gestión de Información (SIGESI) base de respaldo enero-noviembre 2013

La CDHDF se encuentra en proceso de elaboración de su informe anual de actividades por lo que la información se encuentra procesada hasta el mes de noviembre de 2013

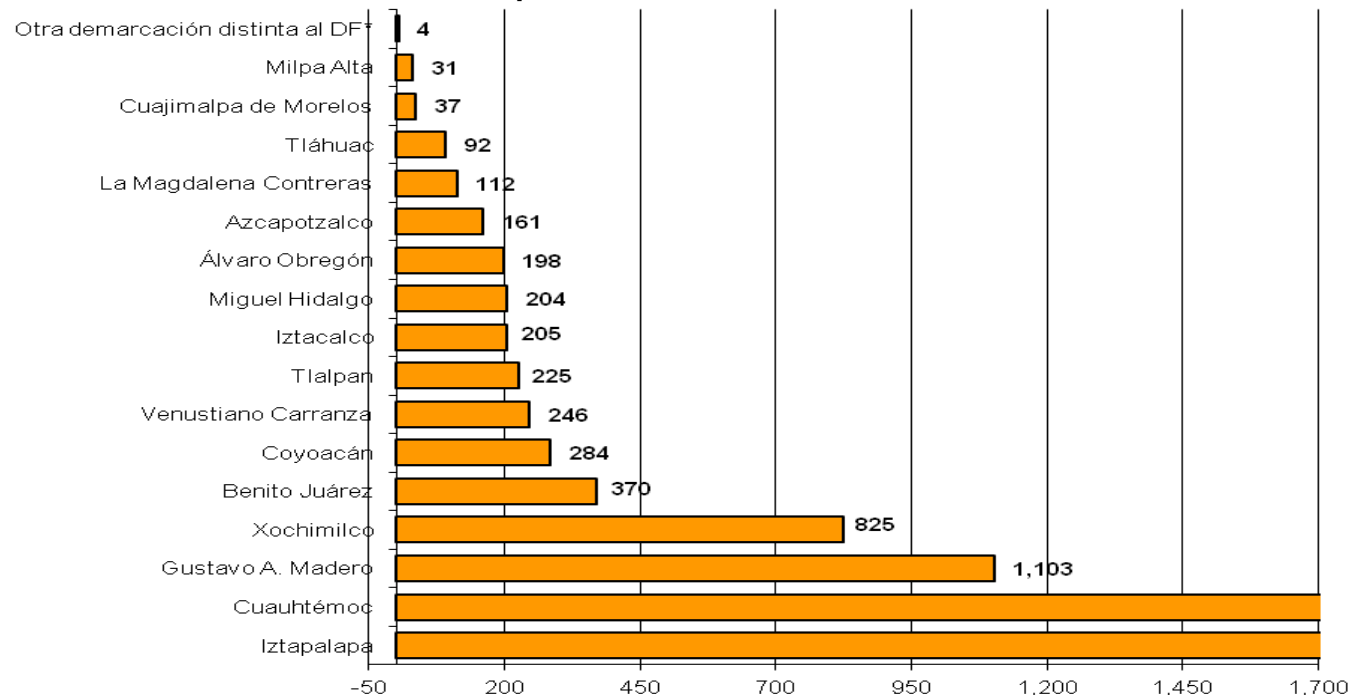


Artículo 20: Además de lo señalado en el artículo 14, la Comisión de Derechos Humanos del Distrito Federal, al inicio de cada año, deberá mantener actualizada, de forma impresa para consulta directa y en los respectivos sitios de Internet, de acuerdo con sus funciones, según corresponda, la información respecto de los temas, documentos y políticas que a continuación se detallan:

Fracción III: Estadísticas sobre las denuncias presentadas que permitan identificar el género de la víctima, su ubicación geográfica, edad y el tipo de delito, cuidando en todo momento no revelar información de acceso restringido;

Periodo: enero a noviembre de 2013

Demarcación territorial donde ocurrieron los hechos en las quejas presuntamente violatorias



Elaborado por Subdirección de Estadística-CIADH, Fuente: Sistema Integral de Gestión de Información (SIIGESI) base de respaldo enero-noviembre 2013

La CDHDF se encuentra en proceso de elaboración de su informe anual de actividades por lo que la información se encuentra procesada hasta el mes de noviembre de 2013

Artículo 20: Además de lo señalado en el artículo 14, la Comisión de Derechos Humanos del Distrito Federal, al inicio de cada año, deberá mantener actualizada, de forma impresa para consulta directa y en los respectivos sitios de Internet, de acuerdo con sus funciones, según corresponda, la información respecto de los temas, documentos y políticas que a continuación se detallan:

Fracción III: Estadísticas sobre las denuncias presentadas que permitan identificar el género de la víctima, su ubicación geográfica, edad y el tipo de delito, cuidando en todo momento no revelar información de acceso restringido;

Periodo: enero a noviembre de 2013

6. Condición de las personas en las quejas registradas por edad.

Carácter	0-11		12-17		18-29		30-44		45-59		60 o más		No Contestó		Total
	H	M	H	M	H	M	H	M	H	M	H	M	H	M	
Peticionario	1		1	2	51	199	123	493	137	491	73	142	309	579	2,601
Ambos			7	3	222	212	605	567	471	424	285	225	1,300	992	5,313
Agraviado	142	139	108	79	707	147	712	126	163	82	90	77	2,024	1,096	5,692
Total	143	139	116	84	980	558	1,440	1,186	771	997	448	444	3,633	2,667	13,606

Elaborado por Subdirección de Estadística-CIADH, Fuente: Sistema Integral de Gestión de Información (SIIGESI) base de respaldo enero-noviembre 2013
La CDHDF se encuentra en proceso de elaboración de su informe anual de actividades por lo que la información se encuentra procesada hasta el mes de noviembre de 2013

7. Condición de las personas en las quejas presuntamente violatorias por edad.

Carácter	0-11		12-17		18-29		30-44		45-59		60 o más		No Contestó		Total
	H	M	H	M	H	M	H	M	H	M	H	M	H	M	
Peticionario	1		1	2	51	198	122	490	136	489	73	141	297	566	2,567
Ambos			7	3	213	208	586	551	454	411	271	218	1,208	934	5,064
Agraviado	140	137	107	79	700	146	703	122	160	82	89	74	1,965	1,028	5,532
Total	141	137	115	84	964	552	1,411	1,163	750	982	433	433	3,470	2,528	13,163

Elaborado por Subdirección de Estadística-CIADH, Fuente: Sistema Integral de Gestión de Información (SIIGESI) base de respaldo enero-noviembre 2013
La CDHDF se encuentra en proceso de elaboración de su informe anual de actividades por lo que la información se encuentra procesada hasta el mes de noviembre de 2013

Artículo 20: Además de lo señalado en el artículo 14, la Comisión de Derechos Humanos del Distrito Federal, al inicio de cada año, deberá mantener actualizada, de forma impresa para consulta directa y en los respectivos sitios de Internet, de acuerdo con sus funciones, según corresponda, la información respecto de los temas, documentos y políticas que a continuación se detallan:

Fracción III: Estadísticas sobre las denuncias presentadas que permitan identificar el género de la víctima, su ubicación geográfica, edad y el tipo de delito, cuidando en todo momento no revelar información de acceso restringido;

Periodo: enero a noviembre de 2013

8. Derechos humanos presuntamente vulnerados.

Derecho humano	Menciones	
	Total	%
Derechos de las personas privadas de su libertad	3,175	21.6
Derecho a la seguridad jurídica	2,332	15.9
Derecho a la salud	2,163	14.7
Derechos de la víctima o persona ofendida	1,252	8.5
Derecho a la integridad personal	1,140	7.8
Derecho al debido proceso y garantías judiciales	998	6.8
Derecho al trabajo	610	4.2
Derecho a la libertad y seguridad personales	575	3.9
Derechos de la niñez	362	2.5
Derecho de petición y pronta respuesta	332	2.3
Derecho a la honra y a la dignidad	238	1.6
Derecho al agua	230	1.6
Derecho a una adecuada protección judicial	195	1.3
Derecho a una vida libre de violencia	146	1.0
Derecho a un nivel de vida adecuado	132	0.9
Derecho a la protección de las personas con discapacidad	129	0.9
Derecho de igualdad ante la ley y no discriminación	107	0.7
Derecho a un medio ambiente sano	77	0.5
Derecho a la propiedad privada	71	0.5
Derecho a la protección de las personas adultas mayores	68	0.5
Derecho a la información	67	0.5

Artículo 20: Además de lo señalado en el artículo 14, la Comisión de Derechos Humanos del Distrito Federal, al inicio de cada año, deberá mantener actualizada, de forma impresa para consulta directa y en los respectivos sitios de Internet, de acuerdo con sus funciones, según corresponda, la información respecto de los temas, documentos y políticas que a continuación se detallan:

Fracción III: Estadísticas sobre las denuncias presentadas que permitan identificar el género de la víctima, su ubicación geográfica, edad y el tipo de delito, cuidando en todo momento no revelar información de acceso restringido;

Periodo: enero a noviembre de 2013

Derecho humano	Menciones	
	Total	%
Derecho a la vivienda	58	0.4
Derecho a la vida	39	0.3
Derecho a no sufrir desaparición forzada	36	0.2
Derecho a la libertad de pensamiento y de expresión	23	0.2
Derecho a la educación	18	0.1
Derechos humanos de las mujeres	17	0.1
Derecho de circulación y residencia	15	0.1
Derechos de las personas indígenas	14	0.1
Derecho de reunión	13	0.1
Derecho a la alimentación	12	0.1
Derecho a no ser sometido a esclavitud o servidumbre	11	0.1
Derecho a la intimidad	10	0.1
Derechos sexuales y reproductivos	10	0.1
Derechos políticos	6	0.0
Derecho a los beneficios de la cultura	5	0.0
Derecho a la protección de la familia	5	0.0
Derecho a defender los derechos humanos	3	0.0
Derechos de libertad de conciencia y de religión	2	0.0
Derecho al nombre y a la identidad	1	0.0
Total	14,698	100.0

* En una queja puede calificarse la afectación de uno o más derechos humanos.

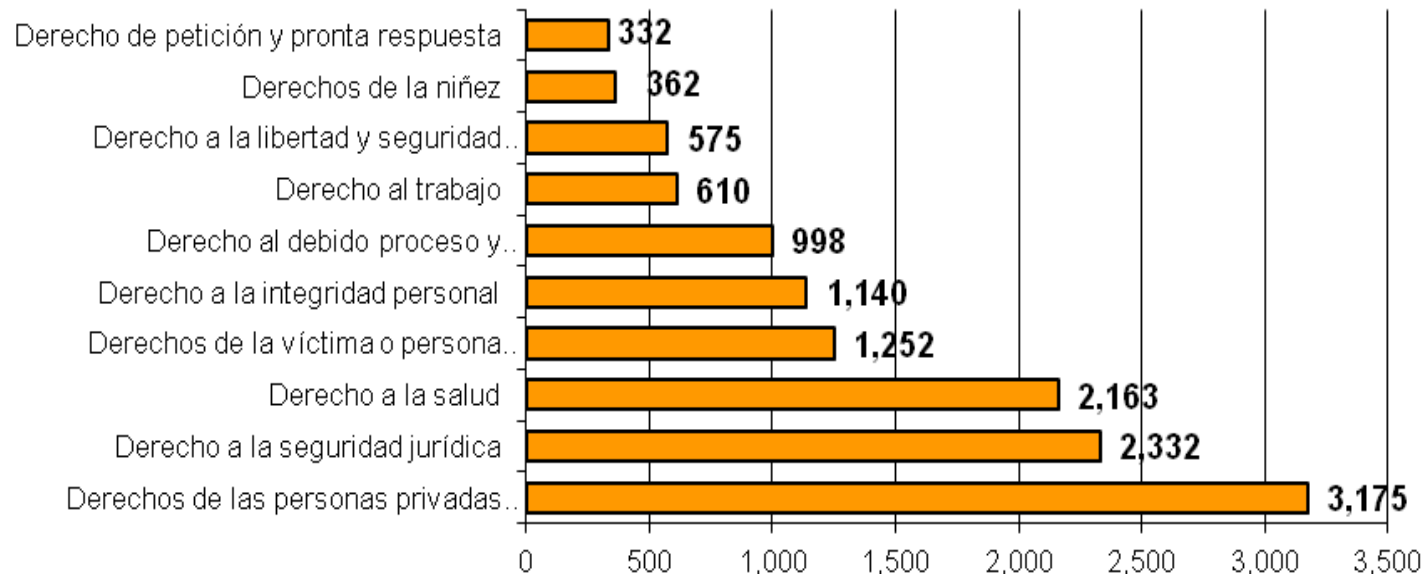
Elaborado por Subdirección de Estadística-CIADH, Fuente: Sistema Integral de Gestión de Información (SIIGESI) base de respaldo enero-noviembre 2013
La CDHDF se encuentra en proceso de elaboración de su informe anual de actividades por lo que la información se encuentra procesada hasta el mes de noviembre de 2013

Artículo 20: Además de lo señalado en el artículo 14, la Comisión de Derechos Humanos del Distrito Federal, al inicio de cada año, deberá mantener actualizada, de forma impresa para consulta directa y en los respectivos sitios de Internet, de acuerdo con sus funciones, según corresponda, la información respecto de los temas, documentos y políticas que a continuación se detallan:

Fracción III: Estadísticas sobre las denuncias presentadas que permitan identificar el género de la víctima, su ubicación geográfica, edad y el tipo de delito, cuidando en todo momento no revelar información de acceso restringido;

Periodo: enero a noviembre de 2013

Principales derechos humanos presuntamente vulnerados



Elaborado por Subdirección de Estadística-CIADH, Fuente: Sistema Integral de Gestión de Información (SIIGESI) base de respaldo enero-noviembre 2013
 La CDHDF se encuentra en proceso de elaboración de su informe anual de actividades por lo que la información se encuentra procesada hasta el mes de noviembre de 2013

Artículo 20: Además de lo señalado en el artículo 14, la Comisión de Derechos Humanos del Distrito Federal, al inicio de cada año, deberá mantener actualizada, de forma impresa para consulta directa y en los respectivos sitios de Internet, de acuerdo con sus funciones, según corresponda, la información respecto de los temas, documentos y políticas que a continuación se detallan:

Fracción III: Estadísticas sobre las denuncias presentadas que permitan identificar el género de la víctima, su ubicación geográfica, edad y el tipo de delito, cuidando en todo momento no revelar información de acceso restringido;

Periodo: enero a noviembre de 2013

9. Principales autoridades señaladas como presuntas responsables de violaciones a derechos humanos.

Autoridad	Total	%
Secretaría de Gobierno	2,431	26.9
Procuraduría General de Justicia	1,719	19.0
Secretaría de Salud	1,082	12.0
Secretaría de Seguridad Pública	1,060	11.7
Tribunal Superior de Justicia	400	4.4
Consejería Jurídica y de Servicios Legales	314	3.5
Secretaría del Medio Ambiente	243	2.7
Secretaría de Desarrollo Social	229	2.5
Secretaría de Transportes y Vialidad	195	2.2
Secretaría de Finanzas	147	1.6
Otros	1,228	13.6
Total general	9,048	100.0

* En una queja puede mencionarse a una o más autoridades involucradas en la presunta violación de derechos.

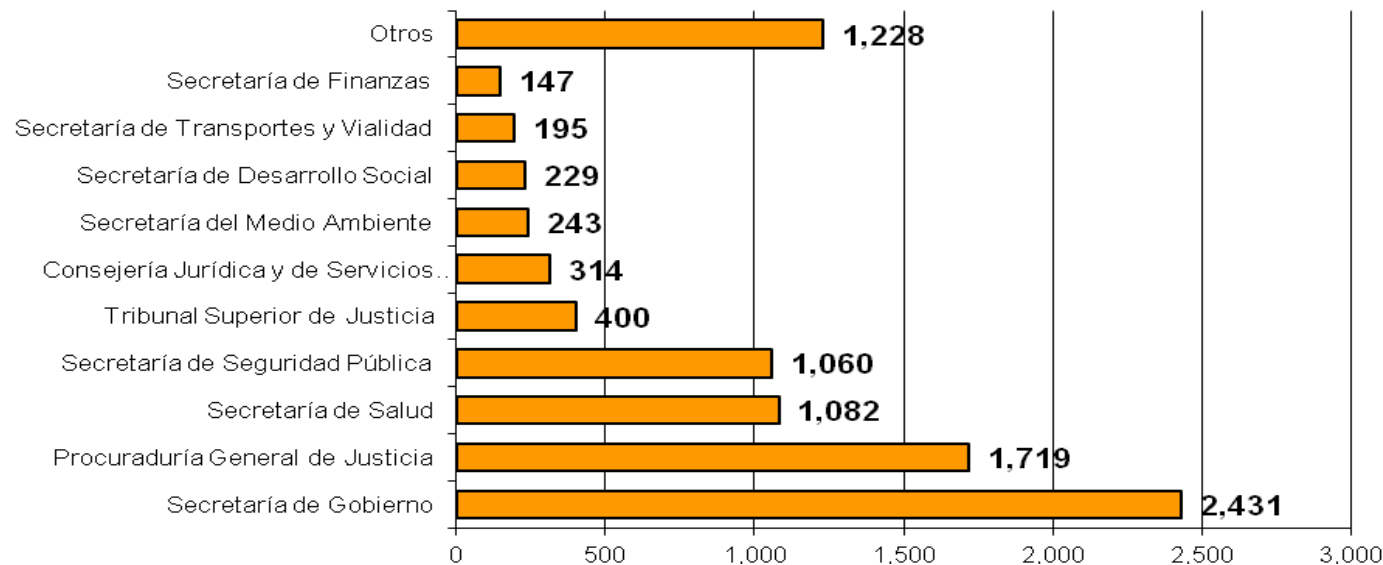
Elaborado por Subdirección de Estadística-CIADH, Fuente: Sistema Integral de Gestión de Información (SIIGESI) base de respaldo enero-noviembre 2013
La CDHDF se encuentra en proceso de elaboración de su informe anual de actividades por lo que la información se encuentra procesada hasta el mes de noviembre de 2013

Artículo 20: Además de lo señalado en el artículo 14, la Comisión de Derechos Humanos del Distrito Federal, al inicio de cada año, deberá mantener actualizada, de forma impresa para consulta directa y en los respectivos sitios de Internet, de acuerdo con sus funciones, según corresponda, la información respecto de los temas, documentos y políticas que a continuación se detallan:

Fracción III: Estadísticas sobre las denuncias presentadas que permitan identificar el género de la víctima, su ubicación geográfica, edad y el tipo de delito, cuidando en todo momento no revelar información de acceso restringido;

Periodo: enero a noviembre de 2013

Principales autoridades señaladas como presuntas responsables de violaciones a derechos humanos



Elaborado por Subdirección de Estadística-CIADH, Fuente: Sistema Integral de Gestión de Información (SIIGESI) base de respaldo enero-noviembre 2013
La CDHDF se encuentra en proceso de elaboración de su informe anual de actividades por lo que la información se encuentra procesada hasta el mes de noviembre de 2013